

## Teknik Analiz

26 Mart 2025

	Destek-1	Destek-2	Destek-3	Direnç-1	Direnç-2	Direnç-3
BİST100	9680.00	9590.00	9200.00	9800.00	9975.00	10157.00
X30YVADE	10770.00	10610.00	10325.00	11245.00	11385.00	11550.00
Ons Altın	2.995	2.970	2.900	3.041	3.072	3.102
EUR/USD	1.0760	1.0695	1.0610	1.0890	1.0955	1.0990
GBP/USD	1.2850	1.2810	1.2700	1.3000	1.3040	1.3100
EUR/GBP	0.8330	0.8310	0.8280	0.8360	0.8380	0.8420

### BİST100

BİST100 endeksi dün 416 puan artışla 9715 seviyesinden tamamladı. Teknik göstergelerin henüz zayıf görünüme sahip olduğu endekste 9800 direncinin aşılmakta zorlandığını gözlemledik. Buradan hareketle 9800 üzerinde yerleşme sağlanmasıyla 9975/10157 ve 10430 dirençlerine dek yükseliş devam edebilir. Ancak teknik göstergelerin henüz zayıf görünüme sahip olması nedeniyle EMA-200 ortalaması 9680 ilk destek konumunda olup kırılmasıyla 9590/9200 ve 8980 destek seviyelerine kadar düşüş potansiyeli oluşabileceğine dikkat edilmelidir. Özetle; Mehmet Şimşek ve Fatih Karahan'ın yabancı yatırımcılarla dün yaptıkları toplantıdan gelen mesajlar takip edildi. Teknik olarak ise 9800 direnç seviyesini kısa vadeli yön açısından önemsiyoruz.

### X30YVADE

Kontratın teknik göstergeleri zayıf. 11245 ilk direnç konumunda olup aşılamadıkça 10770/10600 ve 10325 destek seviyelerine kadar düşüş riski sürebilir. Ancak, zayıf teknik görünüme rağmen 11245 üzerinde 11385/11550 dirençlerine dek yükseliş olasılığına dikkat edilmelidir. Özetle; 11000-11245 direnç aralığı yön belirleyici konumundadır.

### XAU/USD

Bugün 3041 hattına denk gelen trendi geçemeyen ons altın için 3041 ilk direnç noktasıdır. 3041 üzerinde 3072 direnci test edilir ve aşılmasıyla 3102/3187 dirençlerine dek yükseliş sürebilir. Buna karşın, güçlü teknik görünüme rağmen 3041 altında kaldıkça 2995 ara desteği öne çıkar ve kırılmasıyla 2970/2900 destek seviyelerine dek düşüş riski göz ardı edilmemelidir. Özetle; tüketici güveni son 4 yılın en düşük seviyesine gerilemesi ve tarifeler altına destek veriyor. Teknik olarak ise 3041 ara direnci ile 2995 ara desteğini izliyoruz.

### EUR/USD

Teknik göstergelerde güç kaybının sürdüğü parite için 1.0760 ilk destek noktasıdır. 1.0760 desteğinin kırılmasıyla 1.0695 ve EMA-100 ortalaması 1.0610 seviyelerine kadar düşüş potansiyeli oluşabilir. Öte yandan güç kaybeden teknik görünüme rağmen 1.0760 üzerinde kaldıkça yükseliş potansiyelinin süreceğine, 1.0890 ara direnci üzerinde 1.0955/1.0990 dirençlerinin test edileceğine dikkat edilmelidir. Özetle bugün ABD verileri pariteyi hareketlendirebilir. Teknik olarak ise 1.0760 desteğini izlemeyi sürdürüyoruz.

### GBP/USD

Teknik göstergelerin güçlü olduğu parite için 1.2990 hattı önemlidir. 1.3000 üzerinde yerleşme halinde 1.3040 1.3100/1.3245 dirençleri test edilebilir. Ancak, güçlü teknik görünüme rağmen 1.300 altında kaldıkça 1.2850/1.2810 ve 1.2700 desteklerine kadar düşüş potansiyeli oluşacağına dikkat edilmelidir. Özetle; İngiltere'de TÜFE ve bütçe planı GBP için önemli olabilir. Teknik olarak ise ara trend direnci haline gelen 1.300 direnç bölgesini takip ediyoruz.

### EUR/GBP

Paritenin teknik göstergeleri zayıf. Bu bağlamda, 0.8360 üzerinde 0.8380/0.8420 dirençleri test edilebilir. Ancak zayıf teknik görünüm nedeniyle 0.8360 altında kaldıkça 0.8330/0.8310 ve 0.8280 destek seviyelerine dek düşüş ihtimali göz ardı edilmemelidir. Özetle; İngiltere'de TÜFE ve bütçe planı parite için hareketlilik nedeni olabilir. Teknik açıdan 0.8360 direncinin önemli olduğu düşüncesindeyiz.



## BİST100 Endeksi



## X30YVADE



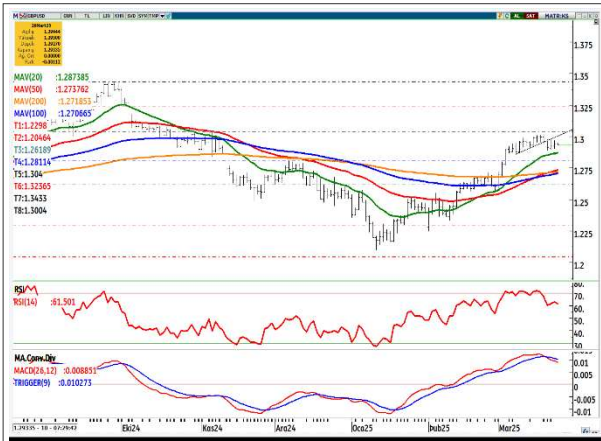
## Ons Altın/USD



## EUR/USD (Euro/ABD Doları)



## GBP/USD (Sterlin/ABD Doları)



## EUR/GBP (Euro/Sterlin)



\*Grafikler için kaynak: Matrics



*“Burada yer alan yatırım bilgi, yorum ve tavsiyeleri yatırım danışmanlığı kapsamında değildir. Yatırım danışmanlığı hizmeti, yetkili kuruluşlar tarafından kişilerin risk ve getiri tercihleri dikkate alınarak kişiye özel sunulmaktadır. Burada yer alan yorum ve tavsiyeler ise genel niteliktedir. Bu tavsiyeler mali durumunuz ile risk ve getiri tercihlerinize uygun olmayabilir. Bu nedenle, sadece burada yer alan bilgilere dayanarak yatırım kararı verilmesi beklentilerinize uygun sonuçlar doğurmayabilir. ING Yatırım Menkul Değerler A.Ş. Araştırma ve Strateji Bölümü tarafından sadece bilgi amaçlı olarak hazırlanmış olan bu rapor, hiçbir şekilde bir yatırım önerisi veya herhangi bir yatırım aracının doğrudan alımına veya satımına dair bir teklif veya referans olarak alınmamalıdır. Geçmiş performans takip eden dönem için bir gösterge değildir. Bu raporda sunulan bilgilerin yayım tarihi itibarıyla yanlış/yanıltıcı olmamasına özen gösterilmiş olmasına karşın, ING Yatırım Menkul Değerler bilgilerin doğru ve tam olmasından sorumlu değildir. Bu raporda yer alan bilgiler herhangi bir uyarı yapılmadan değişebilir. ING Yatırım Menkul Değerler ve çalışanlarının bu raporda sunulan bilgilerin kullanılmasından kaynaklanabilecek doğrudan ve/veya dolaylı zararlardan ötürü sorumluluğu bulunmamaktadır. Raporun, telif ve diğer hakları saklıdır; herhangi bir amaçla ING Yatırım Menkul Değerlerin izni olmadan raporun tamamı veya bir kısmı başka bir yerde yeniden yayımlanamaz, dağıtımı yapılamaz.”*

